

Einsatzleitfahrzeug Fiat Ducato 35 Heavy 295 4x2 Betriebsfeuerwehr Lonza

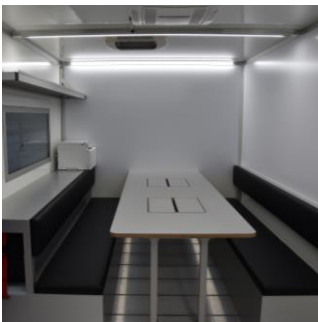


- 4.9 t Gesamtgewicht
- Kommandoraum für 8 Personen
- Rollcontainerraum für 2 Rollcontainer
- Markise inkl. Vorzelt
- Ausstellklappe inkl. Windschutz



Fahrgestell / Kabine

- 160 PS / 118 kW
- Frontantrieb 4 x 2
- 9 Gang Automatikgetriebe
- Besatzung: 1 + 2



Abmessungen und Gewicht

- Länge: 8'000 mm
- Breite: 2'400 mm
- Höhe: 3'000 mm
- Radstand: 4'565 mm
- Gesamtgewicht: 4.9 t

Fahrzeugelektrik

- LED Innen- und Umfeldbeleuchtung
- Lichtmast mit 2 Scheinwerfer und Einsatzleitlampe
- Wechselrichter 12V / 230 V
- Klimaanlage
- Standheizung
- Zusatzbatterien für autonomen Betrieb
- Notstromaggregat für Dauerbetrieb



Ausstattungsdetails

- Markise 2,5m mit Stützen, inkl. Markisenzelt
- Ausstellklappen inkl. Windschutz und zusätzlichem Zelt, Wände als Flipp-Chart nutzbar
- Kommandoraum mit 8 Sitzplätzen
- Innenwände im Kommandoraum als Flipp-Chart nutzbar
- 4 Stk. Bildschirm inkl. 2 PC, ausgelegt für 24/7 Dauerbetrieb
- Rollcontainer inkl. lastabhängiger Totmannbremse, als Schreibtisch nutzbar
- Rollcontainerraum mit elektrischer Heckrampe
- Unterbaukästen für Zubehörmaterial

