

Atemschutzfahrzeug Mercedes-Benz 516 CDI Feuerwehr Thun

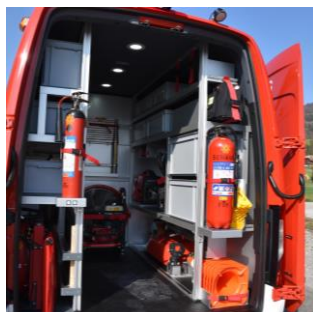


- Kastenwagen mit Hochdach
- 5.5 t Gesamtgewicht
- Elektrische Markise seitlich rechts



Fahrgestell / Kabine

- 163 PS / 120 kW
- 4 x 4, zuschaltbar
- Automatikgetriebe
- Anhängerkupplung Variobloc Rockinger
- Aufstiegstritt am Heck
- Ausfahrbares Trittbrett bei der Schiebetüre
- Besatzung: 1+1+3+3
- Sitze im Mannschaftsraum mit integriertem Atemschutzgerät



Abmessungen und Gewicht

- Länge 7.2 m
- Breite 2.0 m
- Höhe 2.9 m
- Radstand 4.325 m
- Gesamtgewicht 5.5 t



Fahrzeugelektrik

- LED Innenbeleuchtung
- Umfeldbeleuchtung LED seitlich und am Heck
- Wechselrichter 230V

Ausstattungsdetails

- Materialgestell im Heck rechts und links
- Elektrische Markise ohne Abstützung

